

Hartmut Hesse - Hydraulik GmbH & Co. KG

Unser Unternehmen



Die Firma Hartmut Hesse-Hydraulik GmbH & Co. KG mit Sitz in Seehausen/Börde kann auf eine über 19-jährige Firmengeschichte zurückblicken.

Gegründet als 1-Mann Unternehmen von dem Dipl.-Ingenieur Hartmut Hesse am 1. September 1993 wuchs das Unternehmen von Jahr zu Jahr und beschäftigt heute mehr als 12 qualifizierte Mitarbeiter.

Neben der Umsetzung hydraulischer Steuerungen, speziell von Einzel- und Sonderlösungen, beschäftigt sich die Firma Hartmut Hesse-Hydraulik auch mit dem Handel hydraulischer Komponenten.



MAHLE

Driven by performance



EATON

Powering Business Worldwide

Die Hauptausrichtung der Firma liegt dabei in der Entwicklung hydraulischer Steuerungen und Umsetzung zu Hydraulikblöcken sowie in deren Konstruktion. Komplexe Rohrleitungssysteme an Maschinen und Anlagen der Stationär- und Mobilhydraulik werden dabei anhand von Blockkonstruktionen abgelöst. Die Planung, Projektierung, Konstruktion und Fertigung von Hydraulikaggregaten als Einzelstück oder als Kleinserien nach Ihren individuellen Vorstellungen, sowie deren mehrsprachiger Dokumentation sind ein weiterer Bestandteil unseres breiten Produktportfolios.

Ein weiterer Unternehmenszweig ist der Handel von auf dem Markt etablierten Hydraulikkomponenten. Für **SUN-Hydraulics** Corporation (USA) ist die Firma Hesse - Hydraulik die wichtigste Vertretung der neuen Bundesländer. Auch für das dänische Unternehmen **LJM**, bekannt für qualitativ hochwertige Zylinder, ist die Firma Hesse - Hydraulik eine Hauptvertretung.



Hartmut Hesse Hydraulik GmbH & Co. KG Tel: +49-39407/9369-0

OT Seehausen Friedensplatz 2

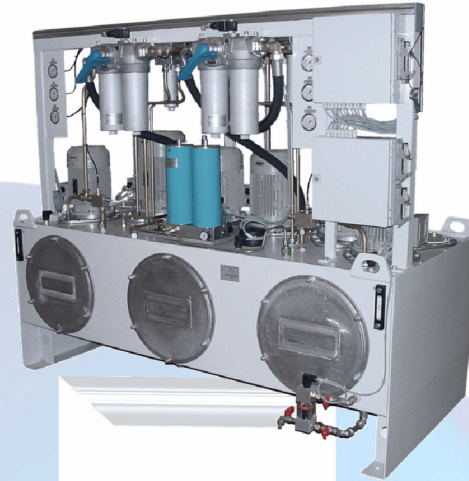
D-39164 Wanzleben

Fax: +49-39407/9369-22

E-Mail: Info@Hesse-Hydraulik.de

Internet: <http://www.Hesse-Hydraulik.de>

Hartmut Hesse - Hydraulik GmbH & Co. KG

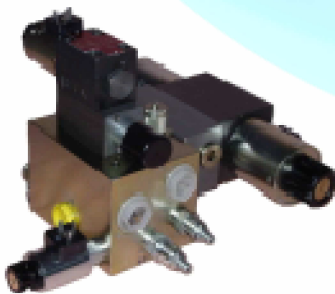


Daneben werden auch Ersatzteile für Maschinen aus dem ehemaligen Kombinat ORSTA der DDR gehandelt. Soweit diese nicht mehr lieferbar sind, sucht die Firma Hesse-Hydraulik aber auch nach Lösungen, um die Teile durch Ablösungen, Nachbauten, aber auch durch die Entwicklung geeigneter Adapter auf Grundlage von Datenblättern des DDR-Standards TGL zu ersetzen.



Die Einsatzbereiche von Hesse-Hydraulik-Produkten sind unter anderem der Bohrgerätebau, Landmaschinentechnik, die Förder- und Hubtechnik, der Schiffbau, der Werkzeugmaschinenbau, sowie die Walzwerkstechnik.

Geschäfts- und Handelspartner der Firma Hesse – Hydraulik sitzen größtenteils in Deutschland, aber auch in Schweden, USA, Russland, Italien, Tschechische Republik, Slowakische Republik, Polen, Portugal, Kanada, Österreich, Indien, Malaysia, Frankreich und Großbritannien.



Produktpalette

SUN – Einschraubventile



- Druckbegrenzungsventile
- Druckfolgeventile
- Druckregelventile
- Senkbremsventile
- Halteventile
- Stromregelventile
- Stromteiler
- Einschraubwegeventile
- Logikelemente
- Proportionaltechnik

SUN – Zwischenplattengehäuse



- NG 06 (ISO 03)
- NG 10 (ISO 05)
- NG 10 mit X und Y Anschlüssen (ISO 05 X Y)
- NG 16 (ISO 07)
- NG 25 (ISO 08)

SUN – Verrohrungsgehäuse



- Whitworth Rohrgewinde (BSPP)
- NTPF - Rohrgewinde (konisch)
- SAE - Flansche (Standard- und Hochdruckausführungen)
- SAE - (UNF) Rohrgewinde
- metrische Rohrgewinde auf Anfrage lieferbar

SUN – Hohlschraubengehäuse

- Direktanschluss am Zylinder

Hartmut Hesse Hydraulik GmbH

- Hydraulische Steuerungen
- Hydraulikzylinder / Standard- sowie Sonderzylinder
- Sonderlösungen
- Steuerblöcke sowie Verkettungen nach Kundenwunsch
- Hydraulikaggregate
- Zubehör

Hydraforce



- Einschraubventile
- Verrohrungsgehäuse
- Ersatzteile



- Hydraulikzylinder bis 300 mm Kolbendurchmesser
- Standardzylinder
- Zylinder nach Kundenwunsch

Hartmut Hesse - Hydraulik GmbH & Co. KG

Wegeventile

- CETOP Wegeventile NG06 – NG25
- Wegeventile für den Rohrleitungseinbau
- Anschlussplatten / Einzelunterplatten
- Handhebelventile

ORSTA hydraulik

- Standard-Wegeventile
- Einschraubventile
- Ersatzteile
- Pumpen
- Zylinder
- Filterelemente

LEGOFLEX®

- Reihenplatten bis 315bar
- Sonderteile
- Verkettungen
- Filterplatten
- Kopplungssysteme NG06 / NG10

EATON

EATON - VICKERS

- Axialkolbenpumpen
- Flügelzellenpumpen
- Wege-, Druck-, Strom-, Zwischenplattenventile
- Proportionalventile u. Steuerelektronik
- Motore

MAHLE
Filtersysteme

- Hydraulikfilter und Elemente
- Automatikfilter
- Ölwartungsgeräte

Parker

Parker Hannifin

- Axialkolbenpumpen und Motore
- Flügelzellenpumpen
- Zahnradpumpen und Motore
- Wegeventile und Proportionalventile
- Zwischenplattenventile



Hydrotechnik

- Messgeräte
- Minimesstechnik
- Druck- und Temperatursensoren
- Messturbinen, Zahnrad durchflussmessgeräte