



Magnetspule ohne Ankerrohr NG10

Bezeichnung: **4513606E6A** - Ausführung ab 03/2010

Baureihe: NG 10

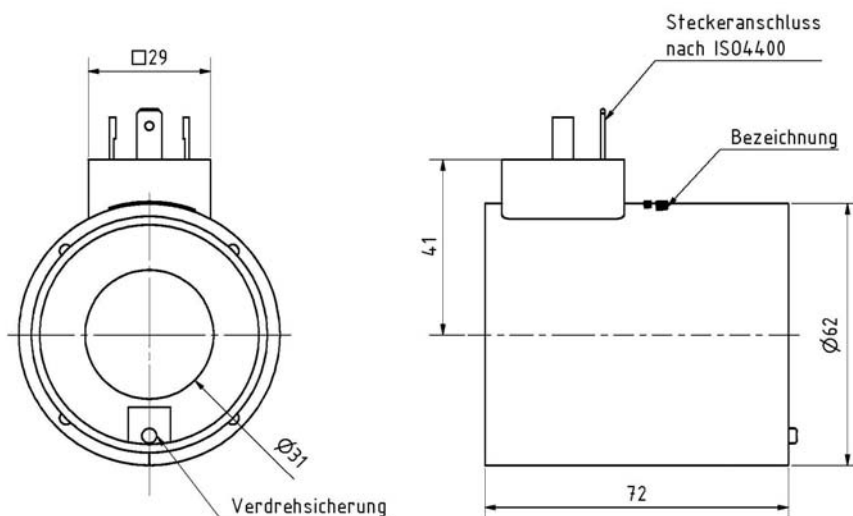
Nennleistung: P_n = max. 46 W

Merkmale:

- Gerät nach VDE 0580
- Thermische Klasse F (155°C)
- Thermische Klasse CU-Draht H (180°C)
- Umgebungstemperatur -20°C bis +50°C
- Öltemperatur: 80°C
- Oberflächenschutz EN 12329-FE//Zn8//blau – Dünnschicht passiviert Cr-6 frei
- Schutzgrad wird durch den IP Schutzgrad der Leitungsdose bestimmt (ausführungs- und herstellerabhängig), max. jedoch IP65 im ordnungsgemäß montierten Zustand



Aufbau:



Bestell-Nr. Hartmut Hesse Hydraulik GmbH & Co. KG	Spannung U _n ±10% VDC	Einschaltdauer ED	Strom I _n (A)
18166	12	100%	3,17
15992	24	100%	1,73
17990	48	100%	0,82
21559	60	100%	0,64
14332	205(230VAC*)	100%	0,20
21560	98(110VAC*)	100%	0,42

* Anschluss an 230V AC mit Gleichrichterstecker

Hartmut Hesse – Hydraulik GmbH & Co. KG, OT Seehausen, Friedensplatz 2,
D-39164 Wanzleben-Börde

Tel.: 039407/9369-0 Fax: 039407/9369-22 www.hesse-hydraulik.de Info@hesse-hydraulik.de



Betätigungssystem - Ankerrohr NG10

Bezeichnung: **4513606E6A** für Erregersysteme 4513606E6A

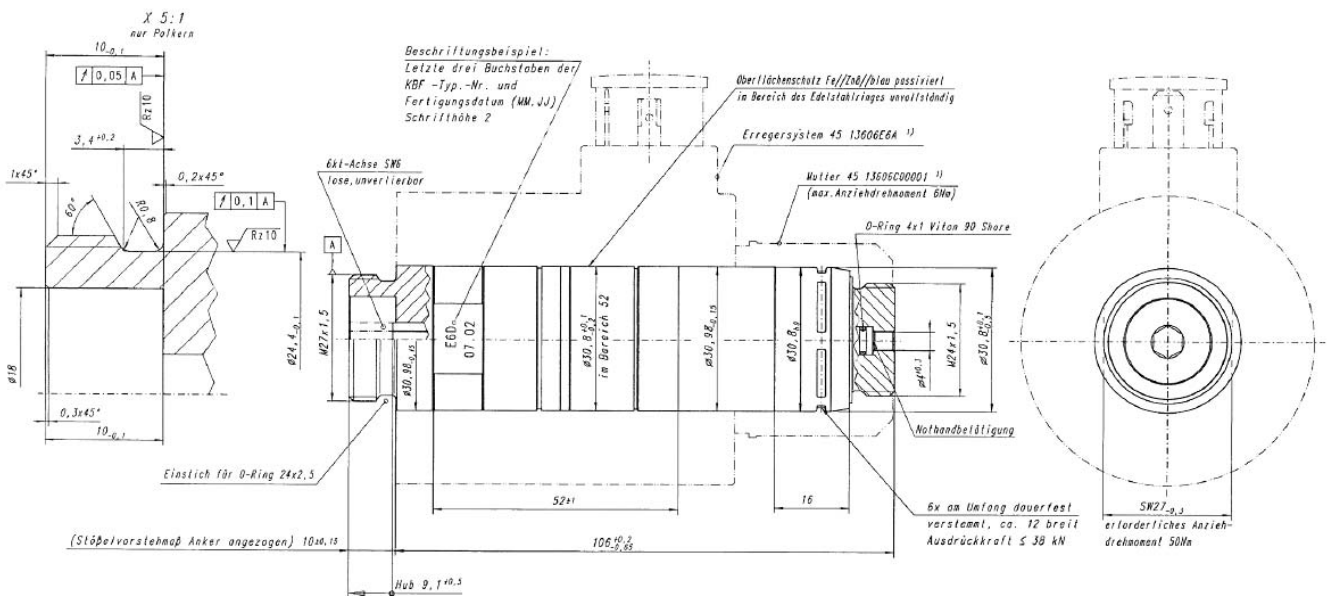
Baureihe: NG 10

Nennhub: $9,1 \pm 0,5$

Merkmale:

- Schutzart: IP65 nach DIN 40050 (komplett montiert)
- Umgebungstemperatur: -20°C bis $+50^{\circ}\text{C}$
- Ankerraum druckdicht: max. 2bar dynamisch
- Lebensdauer: $>10^7$
- Oberflächenschutz: DIN 50961 Fe/Zn 88
- Für die Funktionsprüfung und zum Schutz gegen Korrosion, ist der Innenraum des Betätigungssystems ölbenetzt. (Esso Spinessa)

Aufbau:

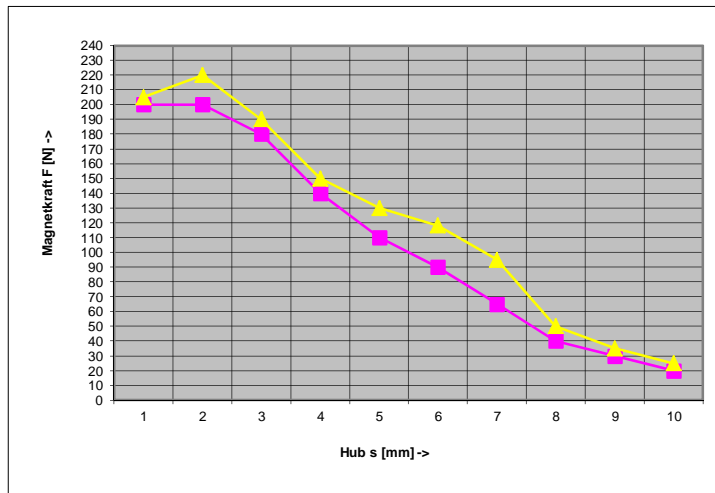




Vorläufige Magnetkraft-Hub-Kennlinie

Mindestkennlinie gemessen mit $I_{\text{prüf}}$

— Prüfennlinie
— typischer Kennlinienverlauf



$U_n = 24V(\text{Brücke})$
 $100\%ED, P_{20} = 41,55W$
 $I_n = 1,73A$
 $I_{\text{prüf}} = I_n \times 0,625 = 1,08A$

Dem betriebswarmen Zustand liegen zugrunde:

- Montage auf Ventil mit Mindestabmessung 70x80x102mm
- ohne Ölumlaufl
- Umgebungstemperatur 50°C
- Nennspannung U_n (Brücke)
- Dauerbetrieb (100%ED)

Bei abweichenden Einsatzbedingungen ist eine Anpassung der Wicklung erforderlich!



Gerätesteckdose DIN43650

Bezeichnung: **Gerätesteckdose DIN43650** mit Brückengleichrichter und Varistor

Baureihe: NG 6 / NG 10

Einschraubverschraubung: PG9 und PG11

Merkmale:

- Schutzart: IP65 nach DIN 40050 (komplett montiert) mit Gummidichtung
- Spannungsbereich 12VDC, 24VDC, 48VDC, 60VDC, 110VAC, 230VAC

Aufbau:



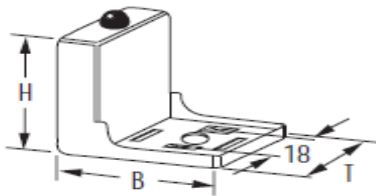
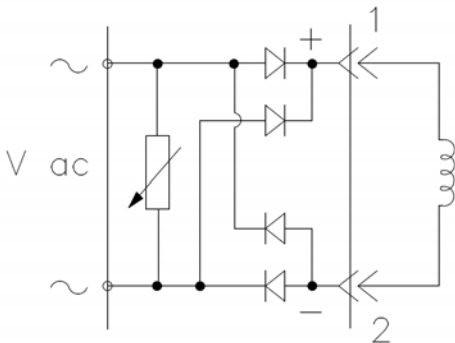
- Ausführungen mit und ohne LED
- für alle Spannungsbereiche mit Gleichspannung wird kein Brückengleichrichter benötigt.
- bei Anschluss an 230VAC / 110VAC wird die Magnetspule mit 205VDC / 98VDC betrieben. (Brückengleichrichter)
- für Gerätesteckdosen ohne LED und Gleichrichter sind optional Entstörmodule mit LED und Entstörbeschaltung erhältlich. (siehe Abbildung 3)

VBS

Bauform A
Kontaktabstand 18 mm
EN 175301-803 (ISO 4400)



Abbildung 3

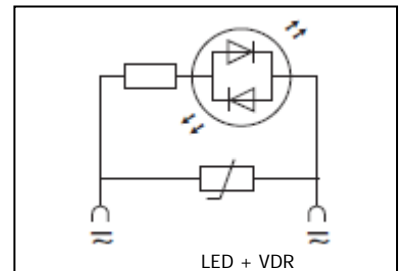


Gehäuse H x B x T: 37 x 45 x 30 mm

¹⁾Gehäuse H x B x T: 37 x 39 x 30 mm

²⁾Gehäuse H x B x T: 37 x 53 x 33 mm

Betriebsanzeige: LED gelb opac
Kontaktmaterial: Bronze, versilbert
Schutzart: IP65 in montiertem Zustand
Material: Polyamid, schwer entflammbar, temperaturbeständig bis 130°C
Temperaturbereich: -20°C ... +60°C



Spannung für LED+VDR	Ausführungsnummer
24VAC/DC	3124048
48VAC/DC	3124052
110VAC/DC	3124046
230VAC/DC	3124049